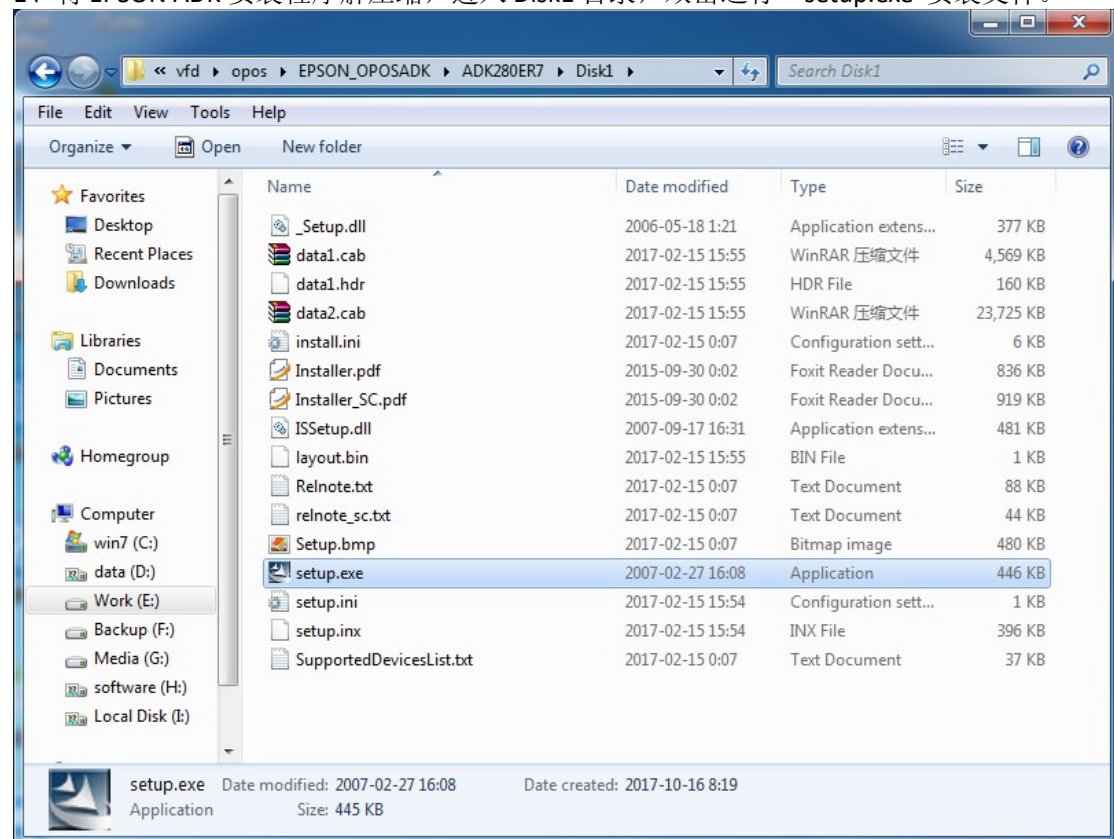
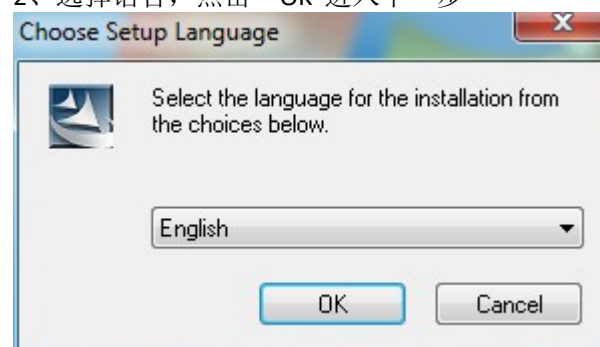


一、安装 EPSON ADK

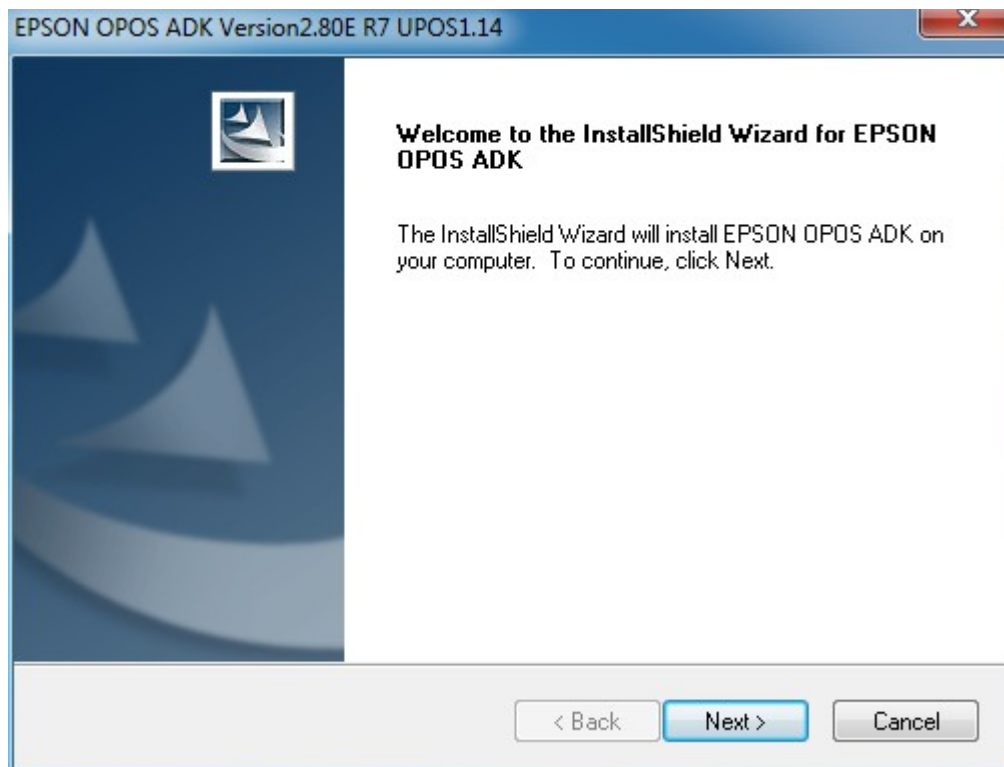
1、将 EPSON ADK 安装程序解压缩，进入 Disk1 目录，双击运行 “setup.exe”安装文件。



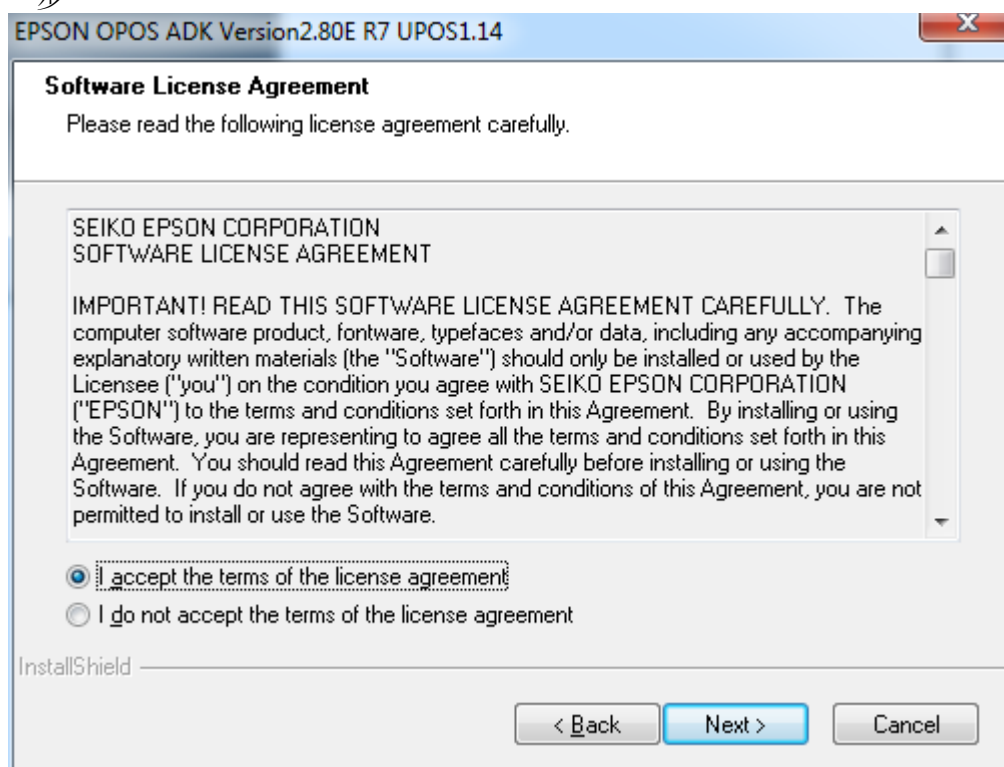
2、选择语言，点击 “OK”进入下一步



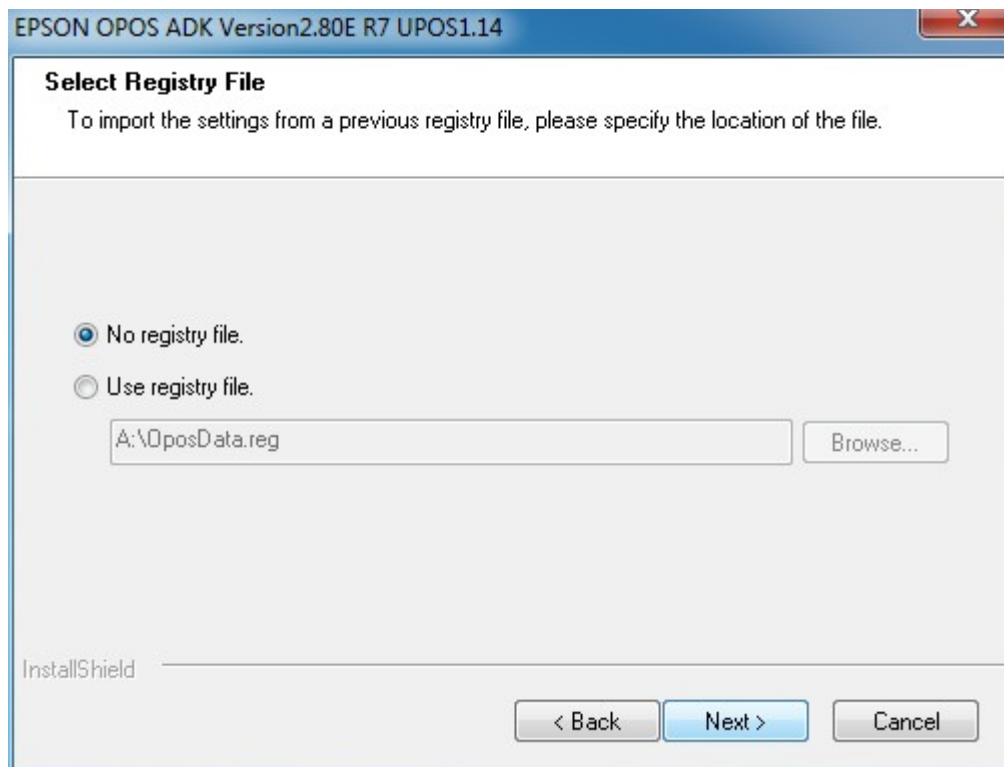
3、安装程序欢迎页，点击” Next”进入下一步



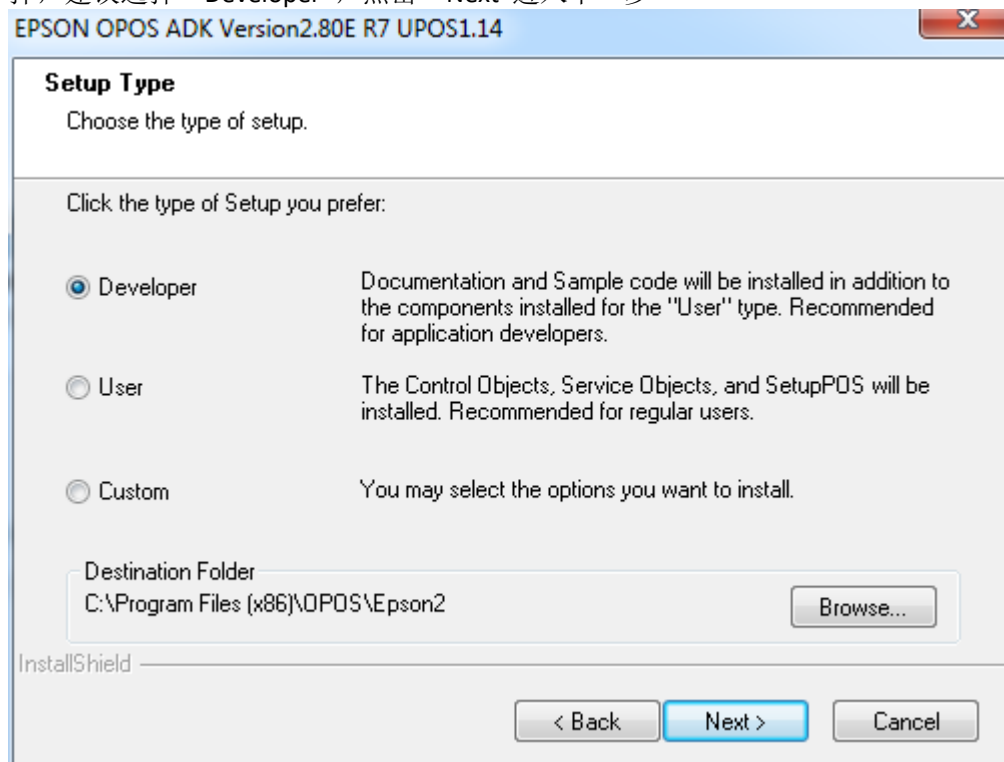
4、软件许可协议，勾选“I accept the terms of the license agreement”，点击“Next”进入下一步



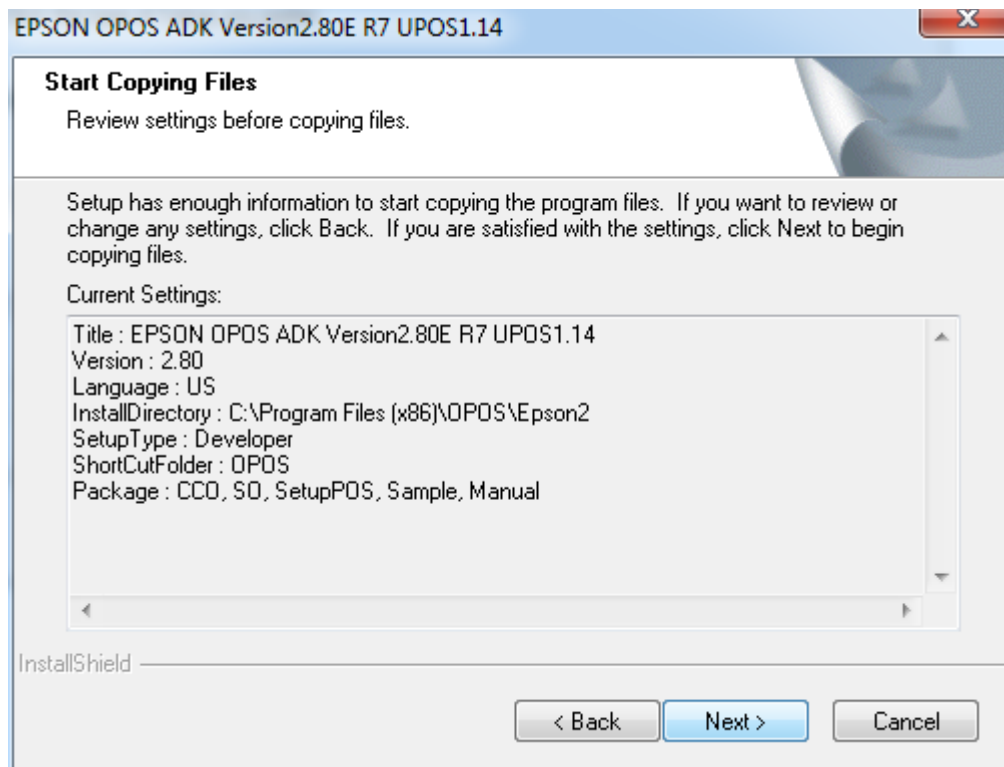
5、选择注册表文件（有注册表备份文件选择“Use registry file”并正确选择注册表备份文件，没有则选择“No registry file”），点击“Next”进入下一步



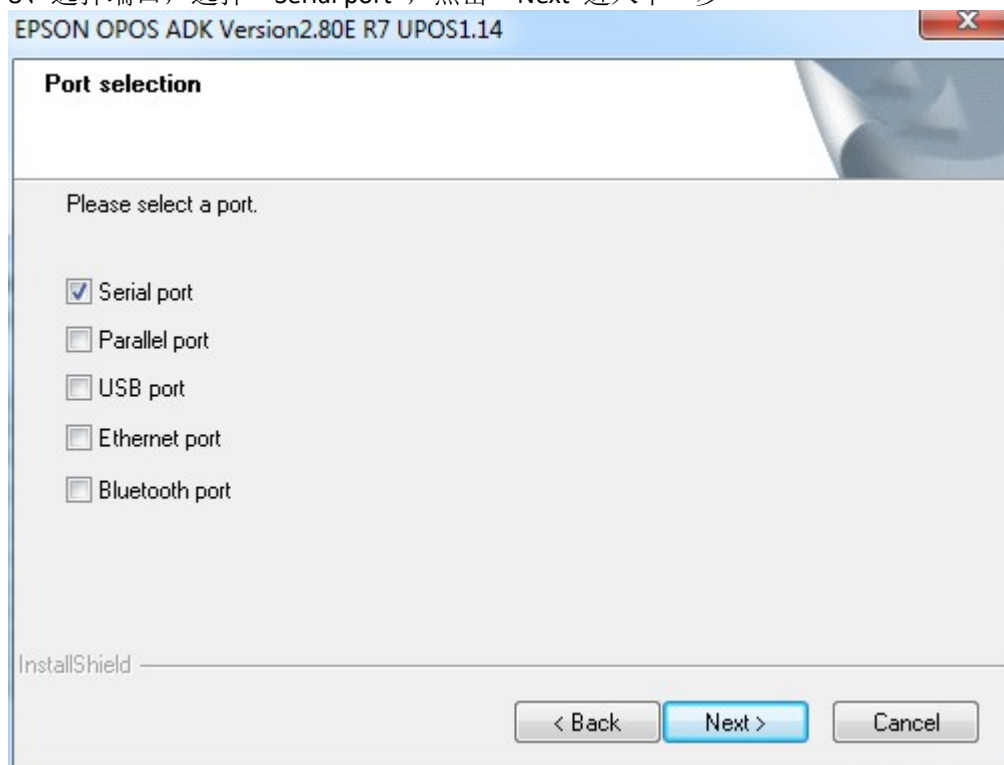
6、选择安装类型，有 Developer、User、Custom 三种类型供选择，可根据自己需要进行选择，建议选择” Developer”，点击” Next”进入下一步



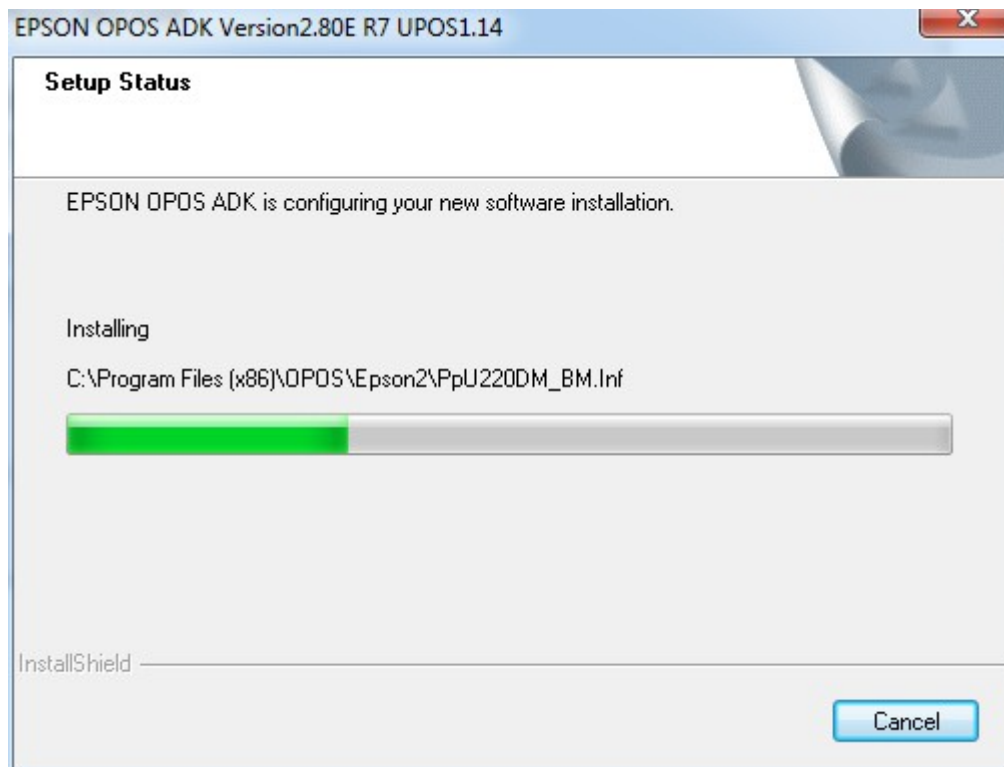
7、确认安装前的设置，需要更改设置点击” Back”返回，无需更改点击” Next”进入下一步



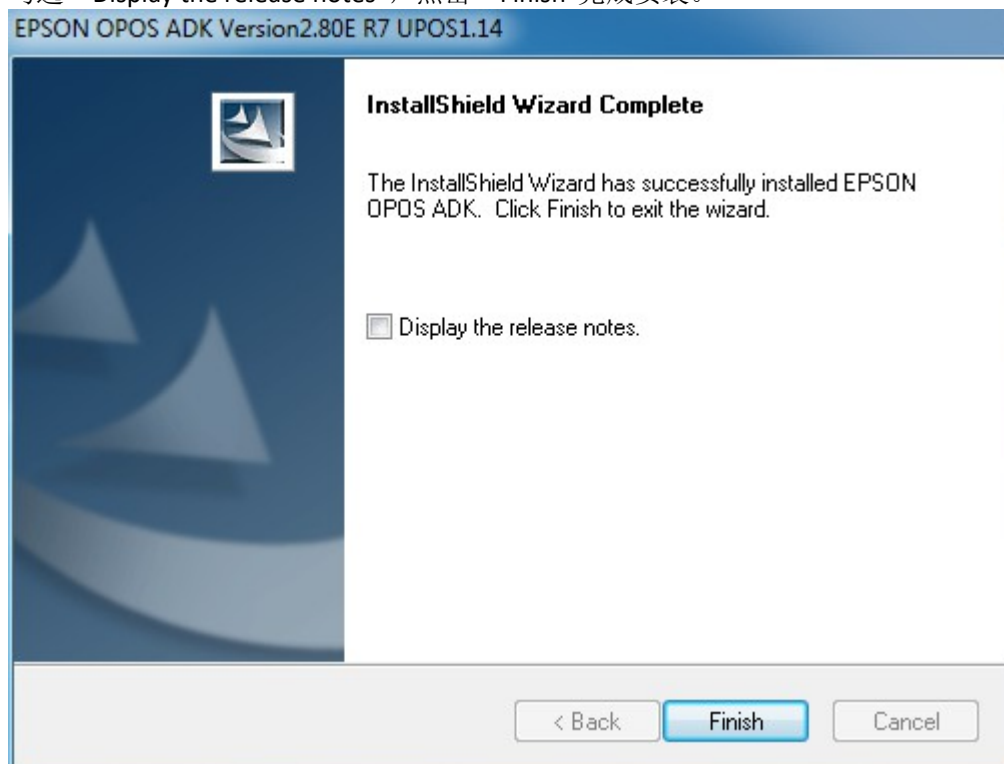
8、选择端口，选择” Serial port”，点击” Next”进入下一步



9、程序开始安装，请耐心等待

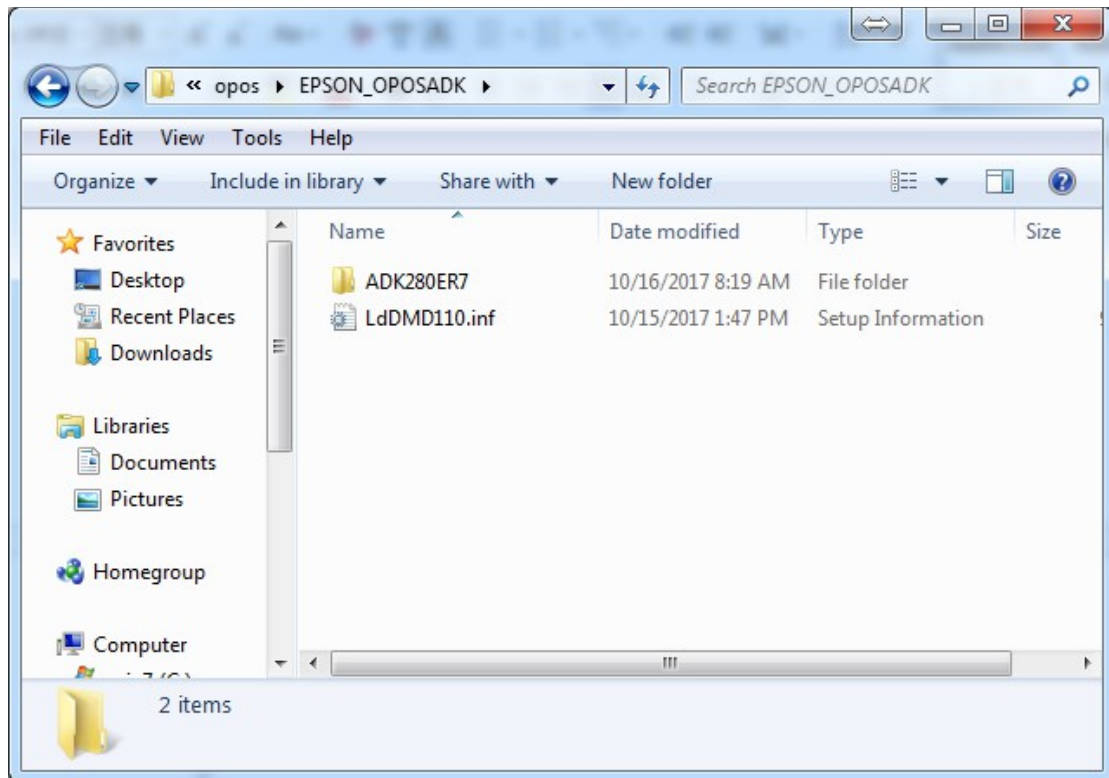


- 10、安装完成，
勾选“Display the release notes”，点击“Finish”完成安装。

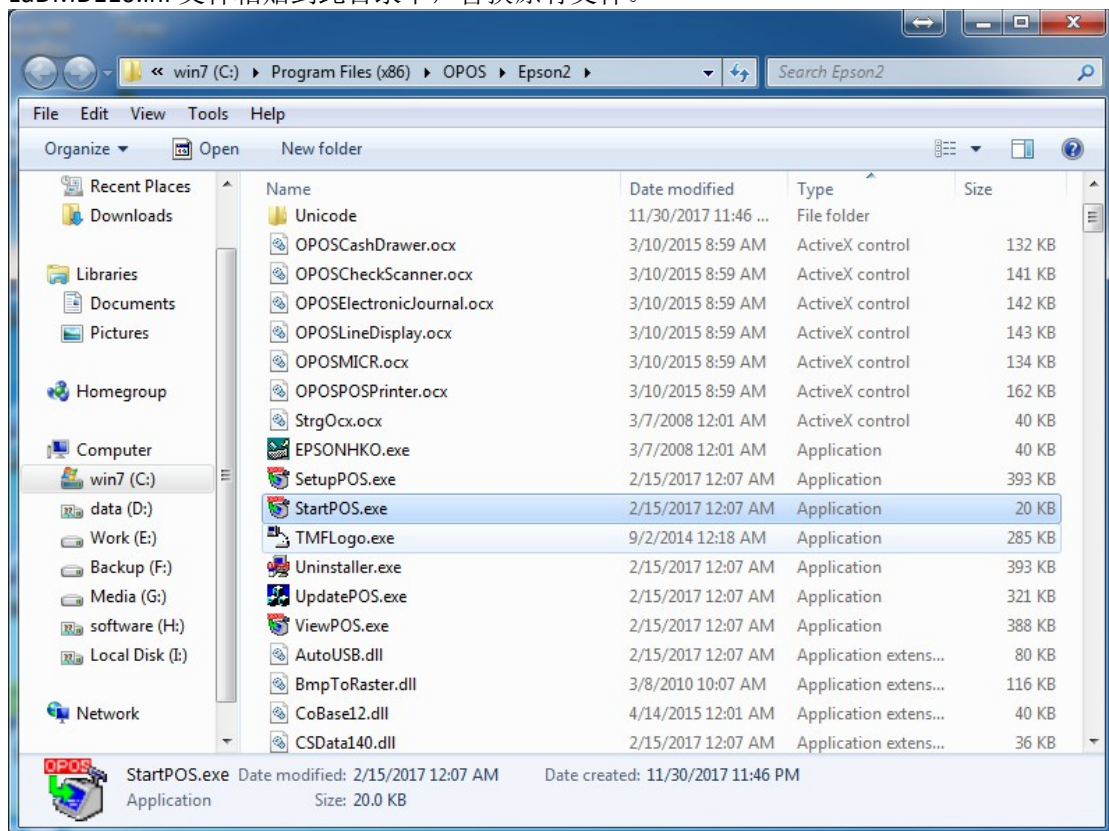


二、驱动配置文件替换

- 1、复制我们提供的 LdDMD110.inf 文件

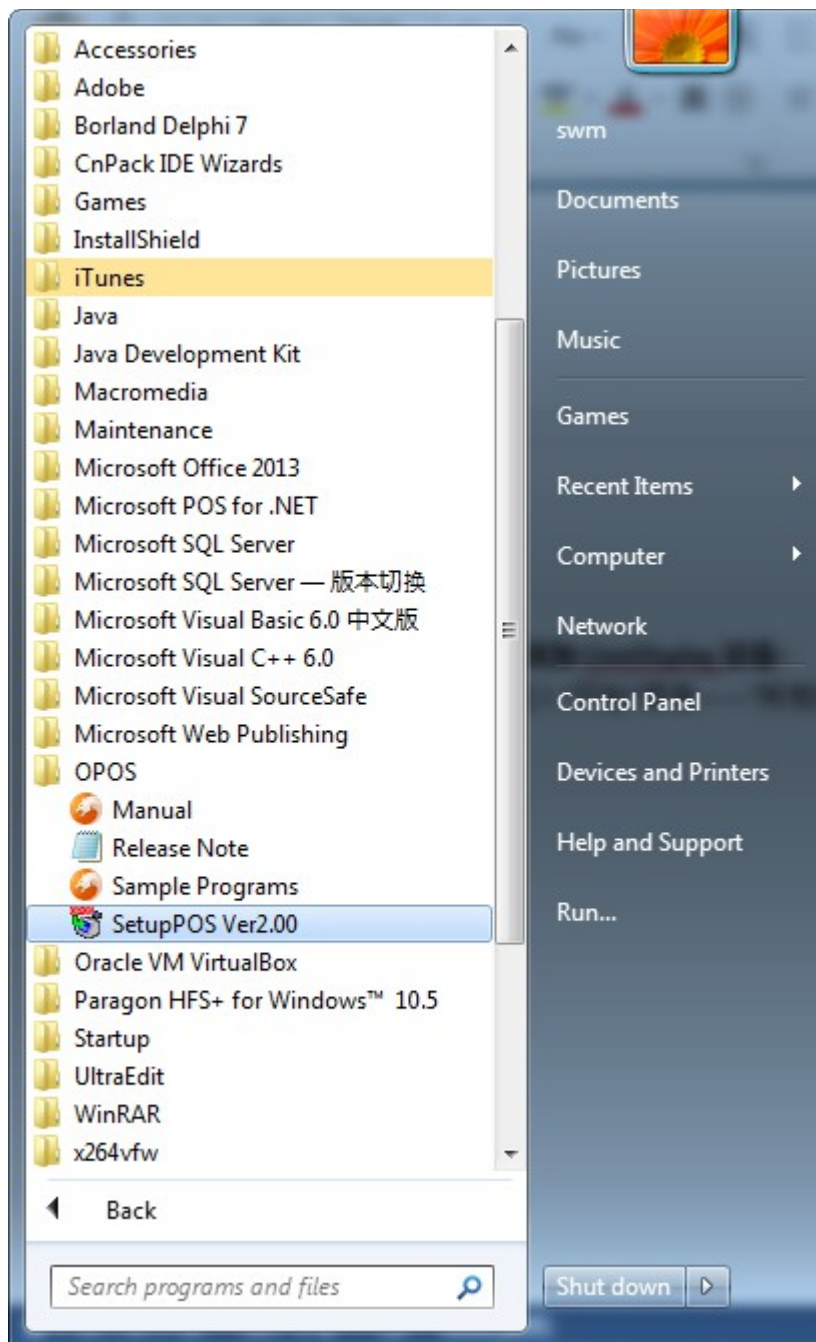


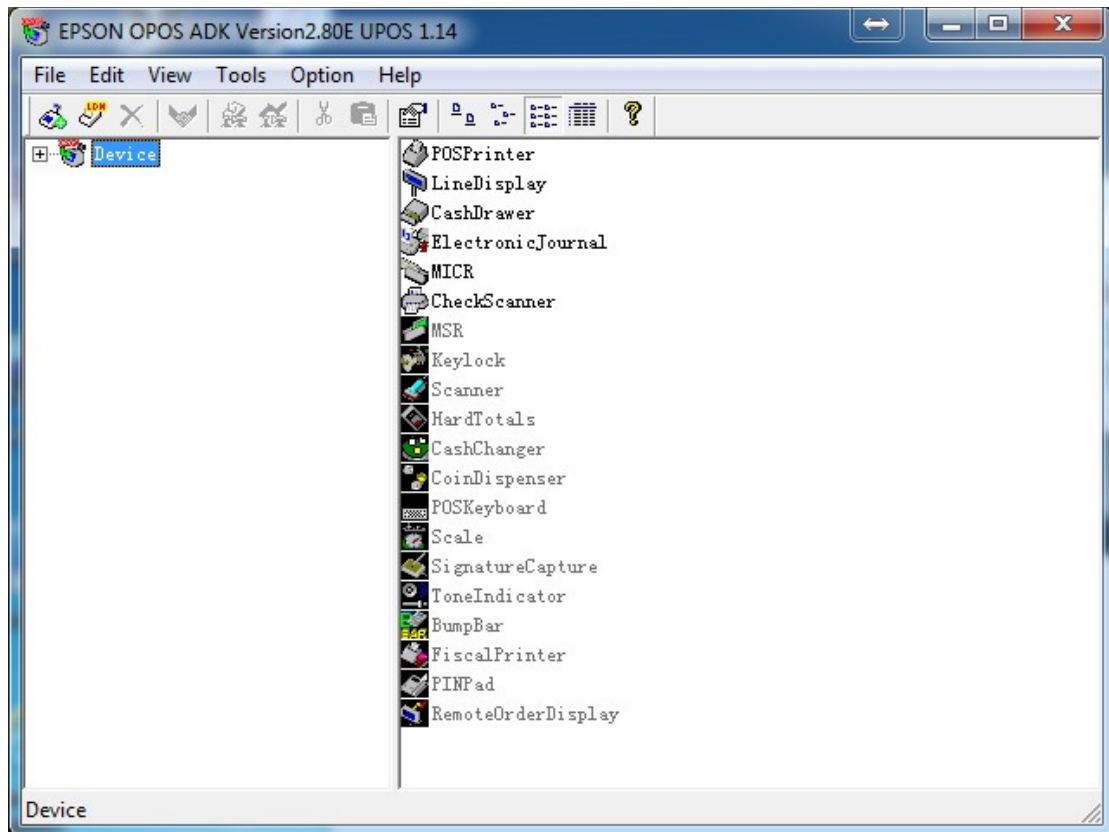
2、进入 EPSON ADK 程序安装目录，例如： ” C:\Program Files (x86)\OPOS\Epson2”，将 LdDMD110.inf 文件粘贴到此目录下，替换原有文件。



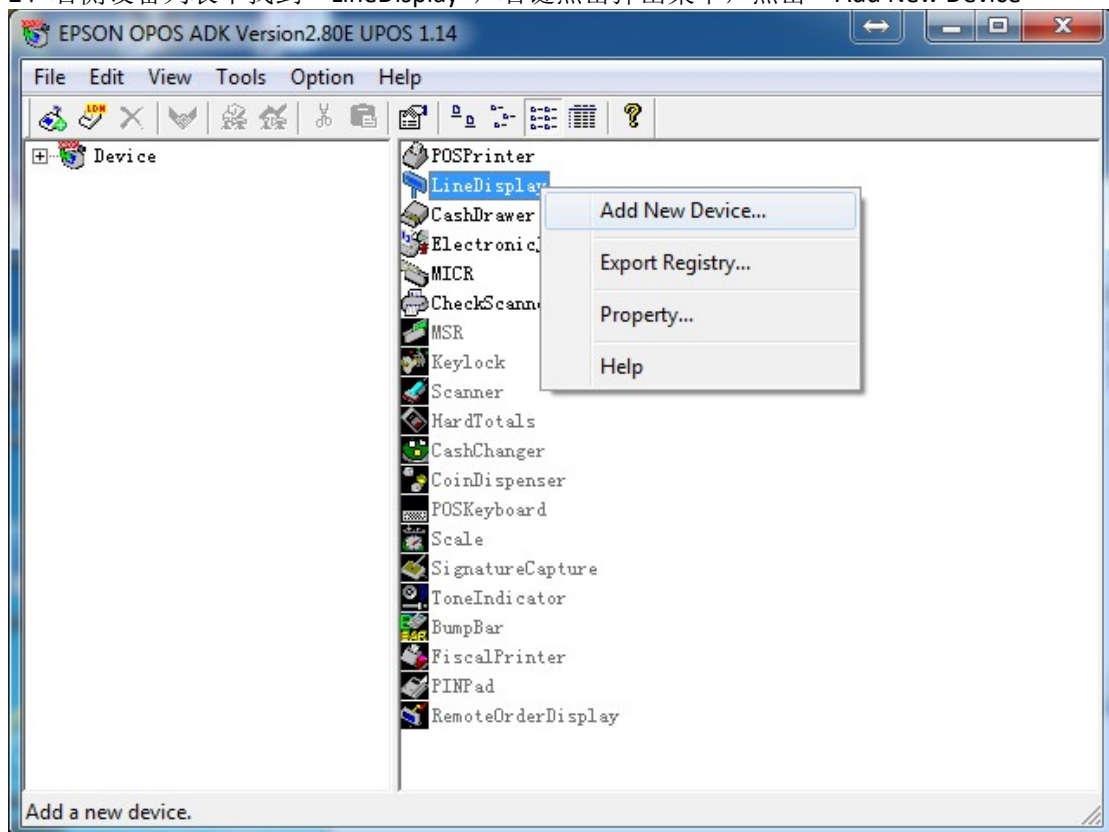
三、添加 LineDisplay 设备

1、进入”开始”菜单——“所有程序”——“OPOS”——点击“SetupPOS Ver2.00”，打开”EPSON OPOS ADK Version2.80E UPOS 1.14”

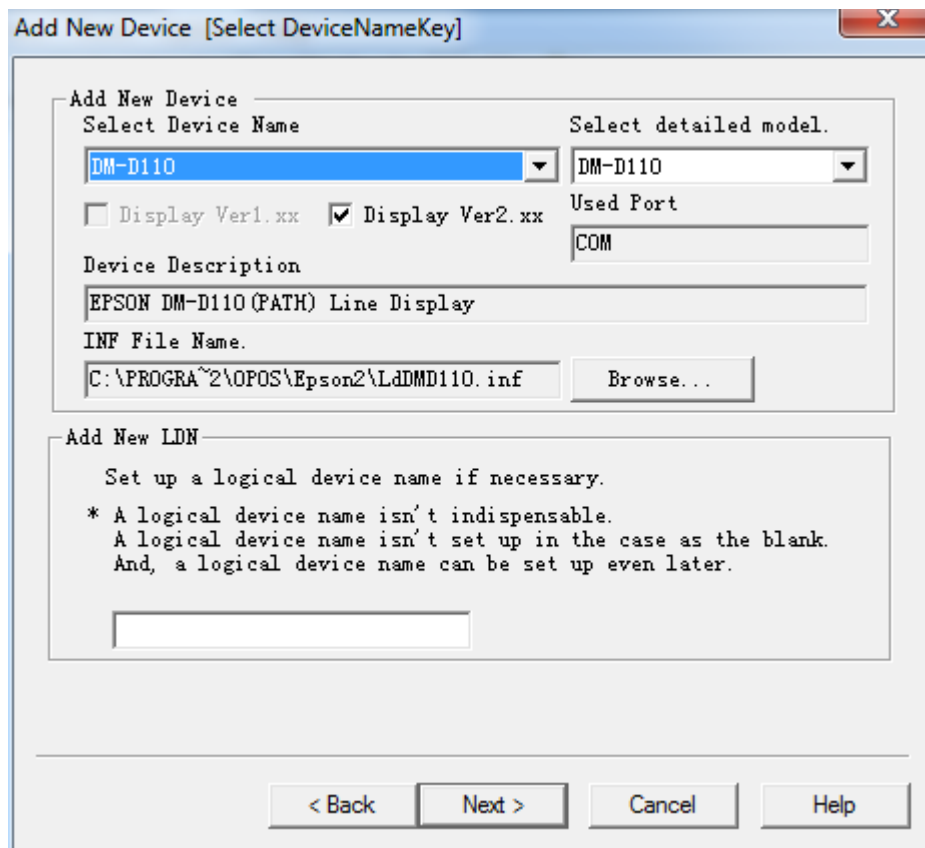




2、右侧设备列表中找到” LineDisplay”，右键点击弹出菜单，点击” Add New Device”



3、保持默认设置，点击” Next”进入下一步



4、保持默认设置“Stand alone”，点击”OK”进入下一步



5、根据实际情况选择串口号、波特率，其它保持默认设置，点击”Finish”完成设置。

注意：如果”Handshake”选项不是默认 “DISABLE” 并且下拉列表没有 “DISABLE”选项，可能没有执行或未成功替换驱动配置文件，请尝试按照本文中关于驱动配置文件替换的说明操作后重新增加设备。

Add New Device [Communication Settings] X

COM Port Settings

COM1 Port is being used by (None)

Setup of details of the port.

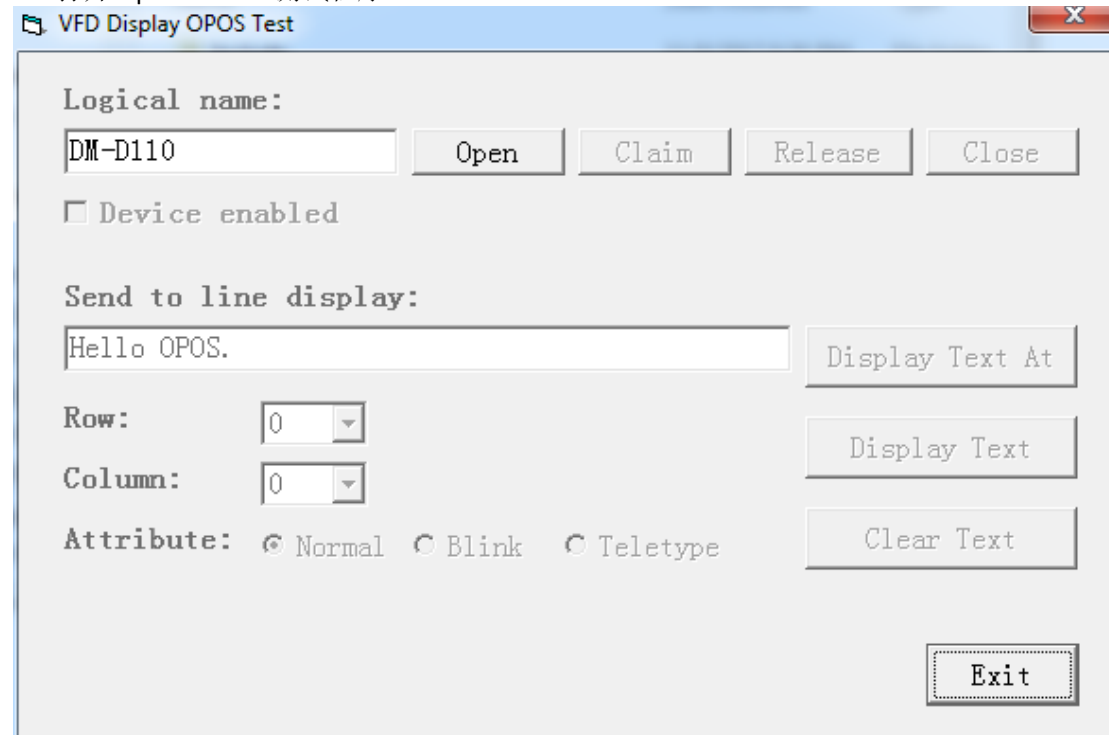
BaudRate	9600 bps	InputBuf	<input type="text"/>
BitLength	8 bit	OutputBuf	1024
Parity	NONE	Output Interval Time	500 msec
StopBit	1 bit	Input SleepTime	<input type="text"/> msec
Handshake	DISABLE		

CheckHealth Interactive Device Specific Settings

< Back Finish Cancel Help

四、OPOS LindeDisplay 测试

1、打开 OposTest.exe 测试程序



2、测试操作顺序：Open—Claim—Device enabled, Display Text, Clear Text.....